

# SPOLEČNÉ POKYNY 4D ROB 2015

JEVIČKO 3.-7.7.2015

**Oficiální název soutěže: 4 dny ROB 2015**

**Pořadatel:** SK RADIOSPORT Bílovice nad Svitavou z pověření Rady AROB ČR.

**Datum a místo konání:** 3.-7. července 2015, Jevíčko

**Centrum soutěže:** Domov mládeže při Gymnáziu Jevíčko (**GPS: 49.6320411N, 16.7055836E**).

**Časový rozvrh v pátek:**

18:00	otevření závodní kanceláře
20:00-22:00	trénink klasika 3,5 MHz
20:00-21:00	večeře

**Parkování:** bude upřesněno na místě. V okolí centra probíhají stavební práce, dbejte prosím pokynů pořadatelů.

**Doprava na start a cíle:** busem pořadatele. Stanoviště autobusu bude na ulici K.H.Borovského vedle atletického oválu, asi 100m od centra (viz mapu). Prosím, dodržujte autobus podle svého startu. Na MČR ve štafetách doprava vlastními auty.

**Kontroly a ražení:** Stojan, na němž je číslo kontroly a písmeno R pro rychlou sadu vysílačů. Na klasikách lampión, na sprintu a štafetách pruhovaný stojan, na foxoringu bez zvýraznění. Elektronické ražení Sportident. V případě poruchy SI se razí mechanicky do mapy. Na startu je nutno vymazat a zkontrolovat vymazání čipu. Maják se razí! V cíli se razí cílová jednotka. Závodníci jsou povinni neprodleně po doběhu do cíle si vyčíst čip.

**Zdravotnické zabezpečení:** Doporučujeme lékařskou prohlídku. Závodník, u mládeže vedoucí výpravy, zodpovídá za zdravotní způsobilost k závodu. V cíli bude zdravotník a vybavená lékárnička pro první pomoc. Pro případné ošetření v nemocnici je třeba mít průkaz pojištění.

**Závodníci startují na vlastní nebezpečí.** Na všechny účastníky, kteří jsou členy AROB ČR, se vztahuje hromadná pojišťka ČSTV.

**Věci závodníků** budou pravidelně převáženy ze startu na cíl. V cíli bude zajištěno občerstvení.

**Informace, výsledky:** Průběžné výsledky budou vyvěšovány v cíli jednotlivých závodů. Konečné výsledky a aktuální informace budou na informační tabuli v areálu.

Další a aktuální informace naleznete na <http://www.skradiosport.cz/4d2015/domu.html>

NONSTOP INFOTELEFON v průběhu akce: **+420 602531222**.



## 4D ROB 2015 - POKYNY K ZÁVODU E1 - KLASICKÁ TRATĚ 3,5 MHz – SOBOTA 4.7. 2015

**Druh soutěže:** E1: 3,5 MHz klasická trať, zařazená do NŽ 2015

### Časový rozvrh:

7:30– 9:00	snídaně
8:40	odjezd busu 1 (start 0 až 39)
9:20	odjezd busu 2 (start 40 až 89)
10:00	odjezd busu 3 (start 90 až 139)
10:40	odjezd busu 4 (start 140 a pozdější)
<b>10:00</b>	<b>START 00</b>
18:00–19:30	večeře
19:30	vyhlášení výsledků E1

Vzdálenost bus – start 400 m, cíl – bus 1 km.

**Časový limit pro všechny kategorie:** 150 minut

**Mapa:** IOF 1:15000, E = 5 m, stav 2014, rozměr A4. Závodníci si zakreslí start, cíl a maják podle vzorové mapy před startem. Mapy nejsou vodovzdorně upravené.

**Koridory:** startovní 100 m jednostranný, cílový 150 m jednostranný, posledních 20 m oboustranný.

KATEGORIE	START DO MIN	VYHLEDÁVANÉ KONTROLY					
D12	1	1			4		M
D14	4		2		4	5	M
D16	1	R1		3	4		M
D19	1	R1	R2	3	4		M
D20	2	1	R2	3	4		M
D35	2	R1	R2	R3	4		M
D50	1	1	2	3		5	M
D60	5	R1	2			5	M
M12	1	1	2				M
M14	5		2	3		5	M
M16	5	R1			4	5	M
M19	5	R1	R2		4	5	M
M20	3	1	R2	R3	4	5	M
M40	1	R1		R3	4	5	M
M50	4	R1	2	R3	4		M
M60	4	R1	2		4		M
M70	4		2		4	5	M

## 4D ROB 2015 - POKYNY K ZÁVODU E2 - SPRINT - NEDĚLE 5.7.2015

**Druh soutěže:** E2: Mezinárodní mistrovství ČR ve sprintu, zařazeno do NŽ 2015

### Časový rozvrh:

7:30 - 9:00	snídaně
8:20	odjezd busu 1 (start 0 až 35)
8:50	odjezd busu 2 (start 36 až 70)
9:20	odjezd busu 3 (start 71 až 105)
9:50	odjezd busu 4 (start 106 a pozdější)
<b>9:30</b>	<b>START 00</b>

**Časový limit pro všechny kategorie:** 60 minut

**Start:** Do startovního prostoru závodník vstupuje a mapu obdrží 5 minut před svým startem.

**Mapa:** IOF 1:7500, E = 5m, stav 2014, rozměr A5, není vodovzdorně upravena. Závodníci si zakreslí start, cíl, diváckou kontrolu a maják podle vzorové mapy před startem.

**Kontroly:** V prvním kole se vyhledávají pomalé vysílače, poté divácká kontrola (S). V druhém kole se vyhledávají rychlé vysílače a maják (M). Kontroly jsou opatřeny stojanem (červenobíle pruhovaným), SI jednotkou s číslem kontroly a kleštěmi pro případ poruchy SI. Divácká kontrola a maják mají navíc lampion.

**Koridory:** startovní 40 m jednostranný, společný pro všechny kategorie, cílový 50 m oboustranný

**Vzdálenosti:** autobus - start: 100 m, cíl - autobus 100 m.

Po doběhu do cíle možnost odevzdání přijímačů pro MČR ve štafetách.

KATEGORIE	VYHLEDAVANE KONTROLY
D12	2, 4, S, R3, R4, M
D14	4, 5, S, R4, R5, M
D16	1, 4, 5, S, R1, R2, R3, M
D19	1, 2, 3, S, R1, R4, R5, M
D20	2, 3, 4, 5, S, R2, R3, R4, R5, M
D35	1, 2, 5, S, R1, R2, R4, R5, M
D50	4, 5, S, R2, R3, R4, M
D60	2, 5, S, R2, R3, R4, M
M12	3, 4, S, R2, R4, M
M14	3, 4, 5, S, R2, R3, M
M16	2, 3, 4, S, R3, R4, R5, M
M19	1, 2, 3, 5, S, R1, R3, R4, R5, M
M20	1, 2, 3, 4, 5, S, R1, R2, R3, R4, R5, M
M40	1, 2, 4, 5, S, R1, R2, R3, R5, M
M50	1, 3, 4, 5, S, R1, R2, R3, R4, M
M60	2, 4, 5, S, R3, R4, M
M70	2, 5, S, R3, R4, M

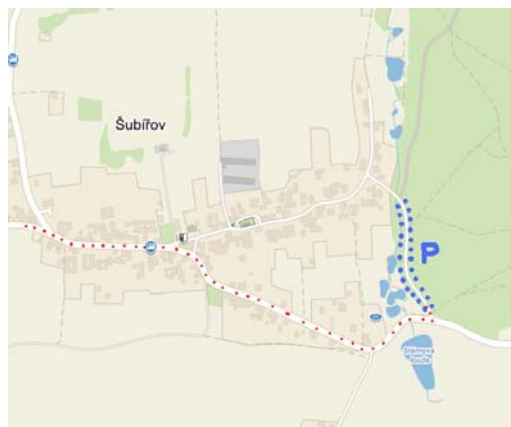
## 4 DNY ROB 2015 - POKYNY K MISTROVSTVÍ ČR VE ŠTAFETÁCH - NEDĚLE 5.7.2015 ODPOLEDNE

**Druh soutěže:** 3,5 MHz, Mezinárodní Mistrovství ČR ve štafetách

### Časový rozvrh:

do 15:00	odevzdávání přijímačů na startu
15:30	uzavření startovního prostoru, instrukce o organizaci závodu
16:00	<b>START 00 MČR ve štafetách</b>
18:00-19:30	večeře
19:30	vyhlášení výsledků E2 a MČR ve štafetách
<b>20:00-21:00</b>	<b>trénink 144 MHz</b>

**Odjezd na start:** Samostatně, vlastní doprava. Parkovací prostor: 49.6041158N, 16.8067806E na okraji obce Šubiřov (viz mapa). Odtud pěšky asi 1,2 km po modrobílých fáborkách. Všichni závodníci se musí dostavit na start nejpozději do 15:30.



**Systém soutěže:** dvoukolový závod s diváckou kontrolou, stejný jako na E2 (M ČR ve sprintu).

**Odevzdávání přijímačů:** Ve startovním prostoru podle pokynů pořadatele nejpozději do 15:00, případně v cíli závodu ve sprintu.

**Start:** Hromadný pro první úseky jednotlivých kategorií, start bude probíhat ve čtyřech vlnách. Jednotlivé kategorie budou vyvolávány na start 10 minut před startem.

**Časový limit pro každou štafetu:** 135 minut

**Mapy:** IOF 1:7 500, E=5m, stav 2014, rozměr A5. Mapy budou vodovzdorně upravené.

První úseky štafet obdrží mapu na startovní čáře, druhé a třetí úseky po předávce.

**Vyhledávané kontroly:** Budou vyznačeny na mapě pro každý úsek zvlášť.

**Zakázaný prostor:** Při cestě od parkoviště do prostoru shromaždiště se závodníci smějí pohybovat pouze po vyznačené cestě.

**Organizační pokyny:** V shromažďovacím prostoru bude občerstvení a zdravotnické zajištění.

## 4D ROB 2015 - POKYNY K ZÁVODU E3 - KLASICKÁ TRATĚ 144 MHz - PONDĚLÍ 6. 7. 2015

**Druh soutěže:** E3: 144 MHz klasická trať, zařazená do NŽ 2015

### Časový rozvrh:

7:30– 9:00	snídaně
8:30	odjezd busu 1 (start 0–44)
9:15	odjezd busu 2 (start 45–89)
10:00	odjezd busu 3 (start 90–134)
10:45	odjezd busu 4 (start 135 a pozdější)
<b>10:00</b>	<b>START 00</b>
18:00–19:30	večeře
19:30	vyhlášení výsledků E3

**Časový limit pro všechny kategorie:** 150 minut

**Mapa:** IOF 1:15000, E = 5 m, stav 2010. Závodníci si zakreslí start, cíl a maják podle vzorové mapy před startem. Mapy nejsou vodovzdorně upravené.

**Koridory:** startovní 100 m jednostranný, cílový 200 m jednostranný, posledních 20 m oboustranný

**Vzdálenosti:** autobus–start 100 m, cíl–autobus 1 km

KATEGORIE	START DO MIN	VYHLEDÁVANÉ KONTROLY					
D12	1			3	4		M
D14	3	1		3	4		M
D16	2			R3	R4	R5	M
D19	2	R1		R3	R4	R5	M
D20	5	R1	R2	R3		R5	M
D35	1	1		3	4	5	M
D50	1	1	2	3	4		M
D60	3	1		3	4		M
M12	1			3	4		M
M14	5		2	3	4		M
M16	3	R1			R4	R5	M
M19	3	R1	R2		R4	R5	M
M20	4	R1	R2	R3	R4	R5	M
M40	2	1	2	3	4	5	M
M50	2	1	2	3		5	M
M60	5	1	2	3			M
M70	3	1		3			M

## 4D ROB 2015 - POKYNY K ZÁVODU E4 - FOXORING - ÚTERÝ 7.7.2015

**Druh soutěže:** E4: Mezinárodní Mistrovství ČR ve foxoringu, zařazeno do NŽ 2015

### Časový rozvrh:

7:00 - 8:30	snídaně
8:10	odjezd busu 1 (start 0 až 25)
8:35	odjezd busu 2 (start 26 až 50)
9:00	odjezd busu 3 (start 51 až 75)
9:25	odjezd busu 4 (start 76 a pozdější)
<b>9:30</b>	<b>START 00</b>
12:00 - 14:00	oběd
14:30	vyhlášení výsledků E4, ukončení soutěže

---

**Časový limit pro všechny kategorie:** 120 minut

**Mapa:** IOF 1:15000, E=5m, stav 2014, vodovzdorně upravená, závodník ji obdrží v okamžiku startu. Na mapě bude vytištěna trať pro danou kategorii.

**Kontroly** jsou opatřeny stojanem, SI jednotkou s číslem kontroly a kleštěmi pro případ poruchy SI. Maják je navíc označen lampionem.

**Koridory:** startovní do 100 m jednostranný, cílový do 50 m oboustranný

**Vzdálenosti:** autobus - start: 750 m, cíl - autobus: 500 m

Přijímače se na startu neodevzdávají, náhradní přijímače můžete uložit u startovní čáry.

V cíli bude otevřený bufet (občerstvení, nápoje).

KATEGORIE	KORIDOR	VYHLEDAVANÉ KONTROLY
D12	A	1,2,R2,M
D14	A	1,2,R2,R3,M
D16	B	3,4,R1,R2,R3,M
D19	B	1,3,R1,R2,R4,R5,M
D20	A	1,2,3,5,R2,R3,R4,R5,M
D35	B	1,3,R1,R2,R3,R4,R5,M
D50	B	1,3,R1,R2,R3,R5,M
D60	A	1,2,3,4,R2,M
M12	B	1,R1,R2,M
M14	B	2,3,R1,R2,R3,M
M16	A	1,2,3,4,R1,R3,M
M19	A	1,2,3,R1,R4,R5,M
M20	A	1,2,3,4,5,R1,R2,R3,R4,R5,M
M40	B	1,5,R1,R2,R3,R4,R5,M
M50	A	1,3,R1,R2,R3,R4,R5,M
M60	B	2,3,4,R1,R3,M
M70	A	1,2,3,R2,R3,M