

# ROZPIS / POKYNY

## Okresní přebor na klasické trati v rádiovém orientačním běhu

**Termín, místo konání:** neděle 23. 9. 2018, Brno-Žebětín, u Žebětínského rybníka (49°12'57"N, 16°29'08"E)

**Časový rozvrh:** do 13:45 příjezd (dorazíte-li později, dejte raději vědět)  
14:00 start závodu 3,5 MHz

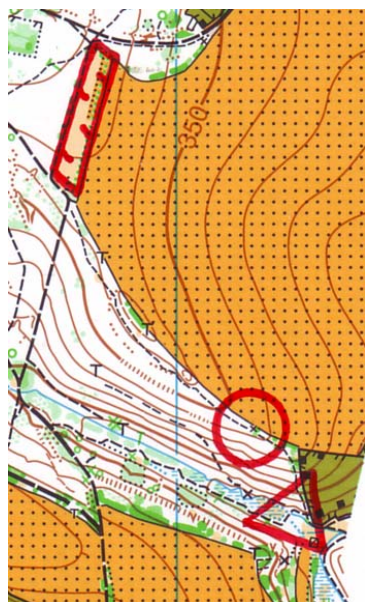
**Pořadatel, stavitel tratí:** Petr Hrouda

**Mapa:** Lipový vrch, 1 : 15 000, E 5 m, stav 2003, možno složit na A4  
(bez zakreslených změn; nové paseky, oplocenky, cesty apod. jsou mimo místa kontrol).

**Trať:** 3,5 MHz, klasická trať. **Limit:** 120 minut. **Ražení:** průkazy + kleště.

**Kategorie:** D12, D14, D16, D19, D20, D35, D50, M12, M14, M16, M19, M20, M40, M50. Není vypisována kategorie linie, děti a začátečníci mohou absolvovat trať s doprovodem (bude uvedeno ve výsledcích).

**Doprava:** Vozem na parkoviště u Žebětínského rybníka (49°12'52"N, 16°29'35"E), odtud 600 m po cestě na konec zahrádkářské osady (do místa vyústění Horákova žlebu do údolí potoka Vrbovce). Autobus MHD: linka 52 (v neděli jezdí v intervalu 20 minut) na zastávku Žebětínský rybník 150 m od parkoviště.



**Shromaždiště:** Pro převlékání, přípravu na závod a případné zapůjčení přijímačů doporučujeme zůstat na parkovišti. V místě startu a cíle (trojúhelník ve vzorové mapě, cíl je v místě startu) není zázemí, tam akorát odstartujete a doběhnete, pak se můžete vrátit na parkoviště.

**Uspořádání startu a cíle:** Startovní koridor po pěšině údolím zhruba 300 metrů (než vyběhnete na větší cestu s modrou značkou). Koridor není značený, ale nevyplatí se pěšinu opouštět (kolem jsou jen příkré svahy). Až vyběhnete na tu větší cestu, vydejte se kam chcete. :o) Startovní kolečko 750 m pro všechny kategorie.

**Maják se razí!** Od majáku (kolečko ve vzorové mapě) bude fáborokovaný doběh asi 100 metrů (v závěru prudké klesání!) do cíle. Cíl není přímo v mapě značený, je těsně vedle startu (trojúhelník).

Severně od majáku je louka (neřídte se tečkovanou značkou pro pole); tuto louku lze volně přebíhat, jen se vyhněte ohradám pro koně. Na západním okraji louky je oplocený pozemek s úly, vyznačený ve vzorové mapě (viz výřez výše).

### Parametry tratí:

D12, M12	3,45 km	175 m	2,4,M	D19, D35	5,50 km	285 m	1,2,3,4,M
D14, M14	4,30 km	225 m	1,3,4,M	M16, D20	7,05 km	290 m	1,2,4,5,M
D16, D50	5,30 km	280 m	1,2,3,M	M19, M50	7,35 km	320 m	2,3,4,5,M
				M20, M40	7,45 km	345 m	1,2,3,4,5,M

**Poznámka:** Jde o měřený trénink pořádaný pro zájemce, každý startuje na vlastní odpovědnost. Vytáhněte ze skříňe staré triko a nechte doma dres vyjadřující příslušnost k jakémukoli oddílu, neřkuli národnímu týmu.