

1. oblastní soutěž Jihomoravského kraje v rádiovém orientačním běhu

VÝSLEDKOVÁ LISTINA

Typ soutěže: mistrovská soutěž 2. stupně
Pořadatel: SK Radiosport Bílovice nad Svitavou
Termín, místo konání: sobota 1. 3. 2014, Brno-Žebětín
Mapa: Lipový vrch, 1 : 15 000

Liniová trať 3,5 MHz (80m)

Kategorie: MD10 1,6 km / převýšení 35 m / 4 Tx / limit: 120 min.

1. CHMELÍK Albert	GBM0408	Radiosport Bílovice	19:14 4
2. HELÁNOVÁ Tereza	GBM0653	Radiosport Bílovice	56:39 2

Kategorie: MDR (s doprovodem, parametry trati stejné)

1. ONDROUCH Jan	GBM0808	Radiosport Bílovice	58:46 4
2. CHMELÍK Robert	GBM0701	Radiosport Bílovice	41:03 3

Klasická trať 3,5 MHz (80m)

Kategorie: D12 2,4 km / převýšení 90 m / 3 Tx / limit: 120 min.

1. HAŽMUKOVÁ Jarmila	GBM0651	Radiosport Bílovice	53:25 2
----------------------	---------	---------------------	---------

Kategorie: D16 3,9 km / převýšení 185 m / 4 Tx / limit: 120 min.

1. BOUCHALOVÁ Justýna	FCL9951	Lokomotiva Č. Třebová	65:32 4
-----------------------	---------	-----------------------	---------

Kategorie: D20 4,9 km / převýšení 225 m / 5 Tx / limit: 120 min.

1. MATULOVÁ Lucie	GBM8852	Radiosport Bílovice	52:07 5
2. FUČÍKOVÁ Hana	GAP7755	O-sport	59:56 5

Kategorie: D35 4,4 km / převýšení 225 m / 5 Tx / limit: 120 min.

1. ONDROUCHOVÁ Ludmila	GBM7057	Radiosport Bílovice	67:05 5
2. HAŽMUKOVÁ Pavla	GBM7656	Radiosport Bílovice	78:56 5

Kategorie: D50 3,9 km / převýšení 185 m / 4 Tx / limit: 120 min.

1. FEKIAČOVÁ Mária	GBM5853	Radiosport Bílovice	72:00 4
--------------------	---------	---------------------	---------

Kategorie: M12 2,5 km / převýšení 125 m / 3 Tx / limit: 120 min

1. UNČOVSKÝ Jakub	GBM0418	Radiosport Bílovice	49:23 3
2. ONDROUCH Martin	GBM0508	Radiosport Bílovice	102:38 3
3. HAŽMUK Jáchym	GBM0401	Radiosport Bílovice	77:33 2
- BLAŽEK Richard	GBM0208	Radiosport Bílovice	133:49 2

Kategorie: M14 3,6 km / převýšení 185 m / 4 Tx / limit: 120 min

1. ŠROM Dominik	GBM0002	Radiosport Bílovice	41:22 4
2. HRUBÝ Vilém	GBM0105	Radiosport Bílovice	58:38 4
3. UNČOVSKÝ Vít	GBM0004	Radiosport Bílovice	46:38 3

Kategorie: M16 4,2 km / převýšení 195 m / 4 Tx / limit: 120 min

1. KINC Martin	GBM9910	Radiosport Bílovice	45:23 4
2. ŽÁČEK Matěj	GBM9806	Radiosport Bílovice	53:52 4

Kategorie: M20 5,4 km / převýšení 280 m / 6 Tx / limit: 120 min

1. HAMÁK Aleš	GBM8506	Radiosport Bílovice	59:55 6
2. HELÁN Václav	GBM9514	Radiosport Bílovice	111:59 6

Kategorie: M40 5,4 km / převýšení 280 m / 6 Tx / limit: 120 min

1. CHALK Steve	GBM6509	Radiosport Bílovice	61:47 6
2. MOKRÝ Pavel	GBM6801	Radiosport Bílovice	69:57 6
3. BOUCHALA Jiří	FCL6901	Lokomotiva Č. Třebová	71:17 6
4. ŽÁČEK Zbyněk	GBM7107	Radiosport Bílovice	79:08 6
5. HAŽMUK Ivo	GBM7001	Radiosport Bílovice	89:49 6
6. UNČOVSKÝ Marek	GBM7109	Radiosport Bílovice	93:47 6

Kategorie: M50 5,4 km / převýšení 280 m / 6 Tx / limit: 120 min

1. FEKIAČ Jozef	GBM5802	Radiosport Bílovice	86:55 6
2. FRÁŇA Pavel	GBM5905	Radiosport Bílovice	88:03 6

Hlavní rozhodčí: Pavel Krejčí

Stavitel trati: Petr Hrouda

Technické zajištění: Jiří Mareček

Obsluhy vysílačů: Pavel Krejčí, Tom Mazouch

Pomoc s liniovou trati: Lucie Matulová, Jakub Hrouda

Klasická trať 144 MHz (2m)

Kategorie: D12 2,1 km / převýšení 40 m / 3 Tx / limit: 120 min.

1. HELÁNOVÁ Kateřina	GBM0353	Radiosport Bílovice	49:22 3
2. HAŽMUKOVÁ Jarmila	GBM0651	Radiosport Bílovice	45:13 2

Kategorie: D16 3,9 km / převýšení 120 m / 5 Tx / limit: 120 min.

1. BOUCHALOVÁ Justýna	FCL9951	Lokomotiva Č. Třebová	61:57 5
-----------------------	---------	-----------------------	---------

Kategorie: D20 5,1 km / převýšení 205 m / 5 Tx / limit: 120 min.

1. MATULOVÁ Lucie	GBM8852	Radiosport Bílovice	50:16 5
2. FUČÍKOVÁ Hana	GAP7755	O-sport	60:45 5
3. PODEŠVOVÁ Vlasta	GBM9256	Radiosport Bílovice	68:47 5

Kategorie: D35 3,9 km / převýšení 120 m / 5 Tx / limit: 120 min.

1. ONDROUCHOVÁ Ludmila	GBM7057	Radiosport Bílovice	77:26 5
2. HAŽMUKOVÁ Pavla	GBM7656	Radiosport Bílovice	95:02 5
3. UNČOVSKÁ Martina	GBM7160	Radiosport Bílovice	94:20 2

Kategorie: D50 3,9 km / převýšení 120 m / 5 Tx / limit: 120 min.

1. FEKIAČOVÁ Mária	GBM5853	Radiosport Bílovice	85:21 5
--------------------	---------	---------------------	---------

Kategorie: M12 2,1 km / převýšení 40 m / 3 Tx / limit: 120 min.

1. HAŽMUK Jáchym	GBM0401	Radiosport Bílovice	35:56 3
2. UNČOVSKÝ Jakub	GBM0418	Radiosport Bílovice	37:52 3
3. ONDROUCH Martin	GBM0508	Radiosport Bílovice	80:50 2
- BLAŽEK Richard	GBM0208	Radiosport Bílovice	166:32 2

Kategorie: M14 3,3 km / převýšení 95 m / 4 Tx / limit: 120 min.

1. ŠROM Dominik	GBM0002	Radiosport Bílovice	43:01 4
2. HRUBÝ Vilém	GBM0105	Radiosport Bílovice	60:49 4
3. UNČOVSKÝ Vít	GBM0004	Radiosport Bílovice	65:23 4

Kategorie: M16 4,7 km / převýšení 210 m / 4 Tx / limit: 120 min

1. KINC Martin	GBM9910	Radiosport Bílovice	56:38 4
2. ŽÁČEK Matěj	GBM9806	Radiosport Bílovice	59:21 4

Kategorie: M19 5,5 km / převýšení 240 m / 5 Tx / limit: 120 min

1. HRUBÝ Václav	GBM9601	Radiosport Bílovice	104:15 4
-----------------	---------	---------------------	----------

Kategorie: M20 6,2 km / převýšení 235 m / 6 Tx / limit: 120 min

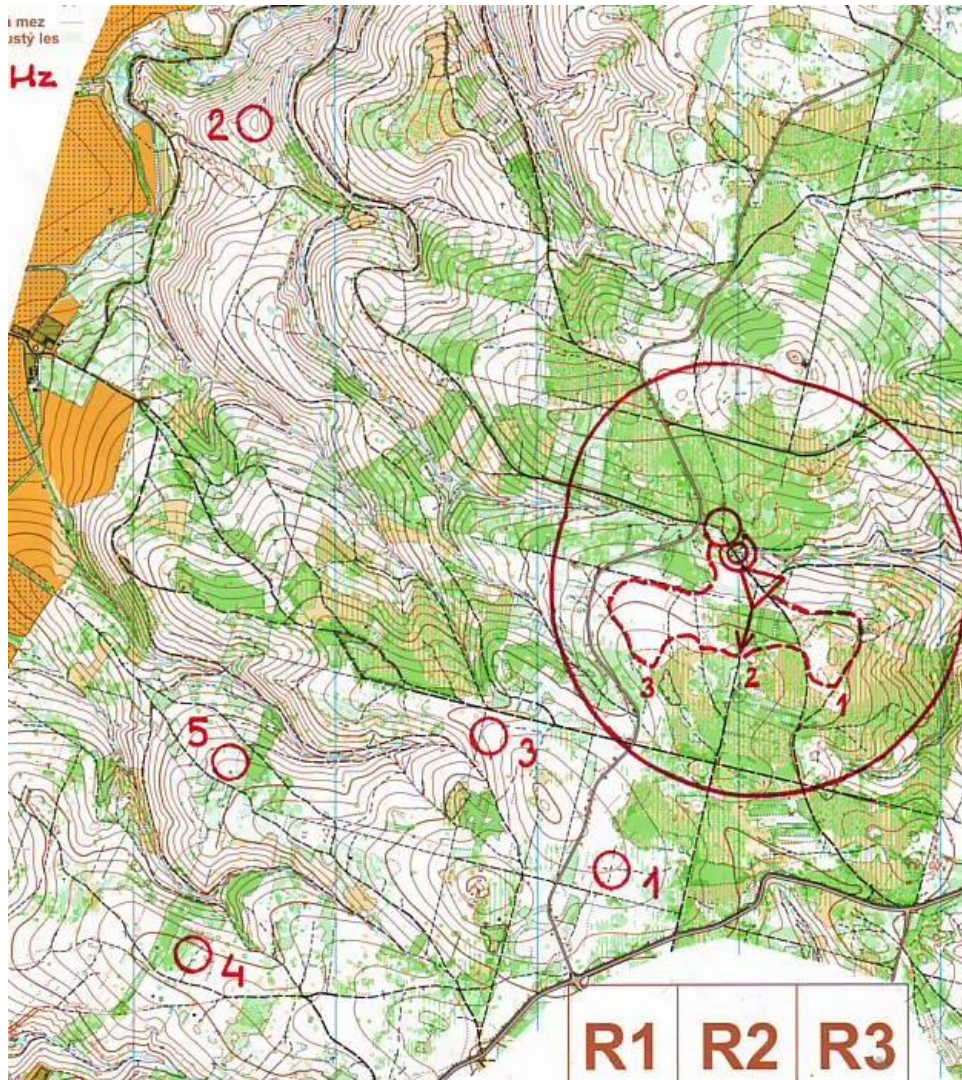
1. HAMÁK Aleš	GBM8506	Radiosport Bílovice	104:19 5
---------------	---------	---------------------	----------

Kategorie: M40 6,2 km / převýšení 235 m / 6 Tx / limit: 120 min

1. MOKRÝ Pavel	GBM6801	Radiosport Bílovice	85:45 6
2. BOUCHALA Jiří	FCL6901	Lokomotiva Č. Třebová	85:59 6
3. CHALK Steve	GBM6509	Radiosport Bílovice	93:55 6
4. ŽÁČEK Zbyněk	GBM7107	Radiosport Bílovice	94:52 6
5. UNČOVSKÝ Marek	GBM7109	Radiosport Bílovice	101:15 5
6. HAŽMUK Ivo	GBM7001	Radiosport Bílovice	22:08 3

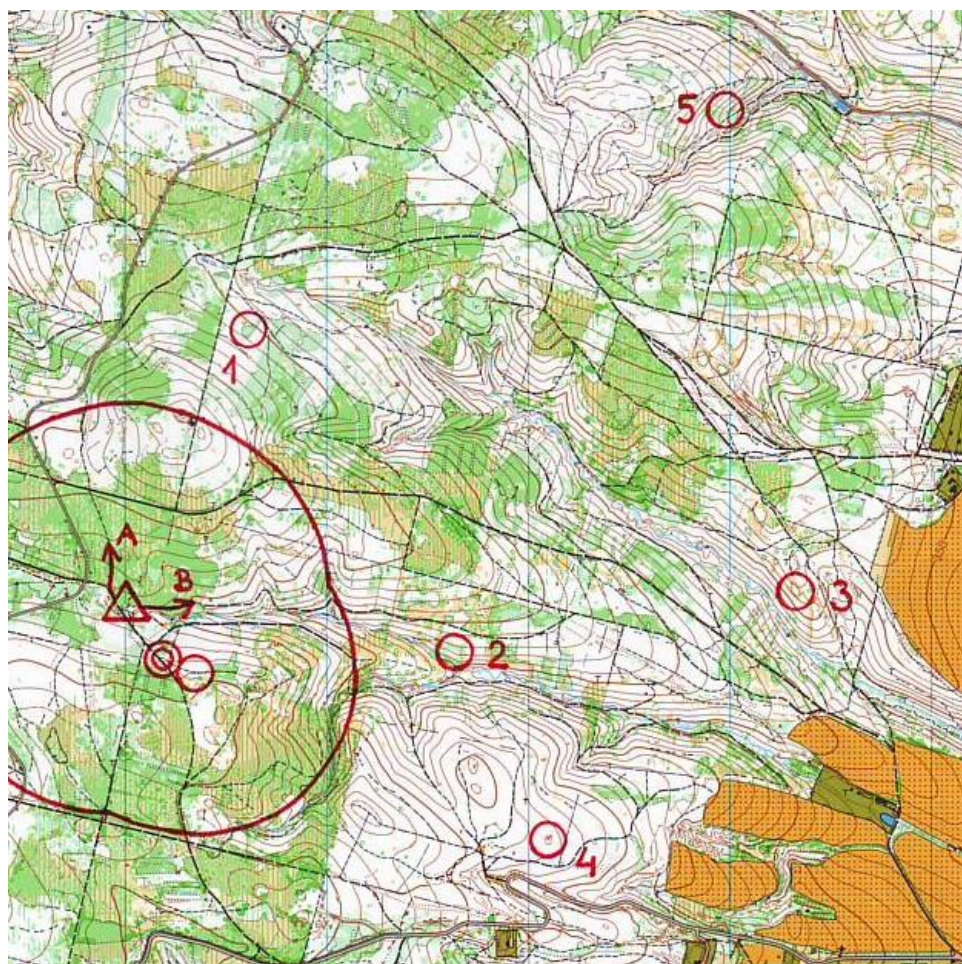
Kategorie: M50 6,2 km / převýšení 235 m / 6 Tx / limit: 120 min

1. FEKIAČ Jozef	GBM5802	Radiosport Bílovice	95:01 6
2. FRÁŇA Pavel	GBM5905	Radiosport Bílovice	108:46 6



Dopoledne 144 MHz (linie 3,5 MHz)

Kat.	Kontroly	Délka/Převýšení
MD10	1-2-3 (linie)	1,60 km 35 m
D-12	1,3,M	2,10 km 40 m
D-14	1,3,5,M	3,30 km 95 m
D-16	1,3,4,5,M	3,90 km 120 m
D-19	1,2,3,5,M	5,10 km 205 m
D20-	1,2,3,5,M	5,10 km 205 m
D35-	1,3,4,5,M	3,90 km 120 m
D50-	1,3,4,5,M	3,90 km 120 m
M-12	1,3,M	2,10 km 40 m
M-14	1,3,5,M	3,30 km 95 m
M-16	2,3,5,M	4,70 km 210 m
M-19	1,2,4,5,M	5,50 km 240 m
M20-	1,2,3,4,5,M	6,20 km 235 m
M40-	1,2,3,4,5,M	6,20 km 235 m
M50-	1,2,3,4,5,M	6,20 km 235 m
M60-	2,3,5,M	4,70 km 210 m
MD20K	1,3,4,M	3,60 km 105 m



Odpoledne 3,5 MHz

Kat.	Kontroly	Délka/Převýšení
MD10	2,M	1,60 km 75 m
D-12	2,4,M	2,40 km 90 m
D-14	1,2,4,M	3,30 km 145 m
D-16	1,2,3,M	3,90 km 185 m
D-19	1,2,3,4,M	4,40 km 225 m
D20-	1,2,3,5,M	4,90 km 225 m
D35-	1,2,3,4,M	4,40 km 225 m
D50-	1,2,3,M	3,90 km 185 m
M-12	1,2,M	2,50 km 125 m
M-14	2,3,4,M	3,60 km 185 m
M-16	1,3,4,M	4,20 km 195 m
M-19	1,2,4,5,M	5,20 km 230 m
M20-	1,2,3,4,5,M	5,40 km 280 m
M40-	1,2,3,4,5,M	5,40 km 280 m
M50-	1,2,3,4,5,M	5,40 km 280 m
M60-	1,3,4,M	4,20 km 195 m
MD20K	1,2,5,M	4,30 km 210 m

Koridor A:

D-14 a starší, M-12, M-16, M-19, MD20K

Koridor B:

MD10, D-12, M-14, M20- a starší